

## 予約から宿泊までの流れ

### ①まずはじめに、予約を入れてください。

- ①学内専用[vdesk]にログインしてください。
- ②画面左側の [くずりゅう会館] をクリックしてください。
- ③宿泊希望日に希望の宿泊室が空いているかを確認してください。（「予約」と表示されていれば空いています。）
- ④必要事項を入力して「登録」をクリックしてください。
- ⑤財務課総務係で予約内容を確認後、【宿泊施設予約受付完了】メールが予約時に登録したメールアドレスに届きます。（予約内容をご確認ください。）



### ②宿泊手続きをお願いします。

- ①**宿泊当日の15時まで**に大学病院内にあります、窓口サービスにて指定された宿泊料金を納めてください。
- ②領収書と一緒に、くずりゅう会館への案内図、暗証番号をお受け取りください。暗証番号は時間外出入口を利用する際に必要です。

### ③チェックイン時、16時からO.K.

- ①利用案内をよく読み、正面玄関から入り、管理人より宿泊室の鍵をお受け取りください。

※21時以降にチェックインされる場合は、守衛所にて宿泊室の鍵を受け取り、暗証番号を使って時間外出入口より館内にお入りください。

### ④チェックアウト時、朝10時まで

- ①10時まで荷物を持って、退館してください。
- ②玄関から出る際に、管理人へ**宿泊室の鍵を忘れずに返却**してください。管理人不在時は返却箱へお入れください。

※学外からお越しの方々のご予約については、

・・・本学教職員が代わりに手続きをお願いします。

※vdeskにログインできない場合 } 財務課総務係まで  
※休館日に予約を希望される場合 } ご相談ください。

## くずりゅう会館までのアクセスのご案内

### ●福井駅まで

- 東京-福井／約3時間30分(JR利用)
- 東京(羽田)-小松／約1時間(空路利用)  
小松-福井駅／約1時間10分(空港連絡バス利用)
- 名古屋-福井／約1時間40分(JR利用)
- 大阪-福井／約1時間50分(JR利用)



### ●福井駅から松岡キャンパスまで

- 京福バス／JR福井駅前(10,11番のりば)-福井大学病院下車  
(所要時間 約35分)
- 私鉄えちぜん鉄道／福井駅-松岡駅下車  
(所要時間 約20分)



#### ・福井大学にお越しの際：下り

勝山永平寺行きに乗車してください。その後、大学病院行きの京福バスに乗り換えてください。

#### ・お帰りの際：上り

大学病院から松岡駅行きのバスにご乗車ください。その後、福井駅行きのえちぜん鉄道にご乗車ください。

### ●お車でお越しの方は

- 北陸自動車道／丸岡I.C.もしくは福井北I.C.から  
(所要時間 約10分)



第二駐車場をご利用ください

## 利用にあたってのご案内

- 宿泊室の鍵は、外出時も携帯し、退館時にご返却ください。
- 玄関で靴を脱いで館内へお入りください。
- 松岡キャンパスでは全面禁煙となっています。当施設においても喫煙は禁止となっていますのでご理解とご協力をお願いします。
- 入浴は、16時～翌朝11時半の間、ご利用いただけます。（11時半～16時は、ボイラーが稼働しておりません。）



福井大学非常勤講師等宿泊施設

# くずりゅう会館



くずりゅう会館とは・・・

松岡キャンパスにある宿泊施設です。本学の教職員はもちろん、非常勤講師など、教育研究等のため本学にお越しになる方が利用できます。

お問い合わせ：福井大学財務課総務係

TEL：0776-23-0500（内線：2071、2072）

E-mail：zzsoumu-k@ad.u-fukui.ac.jp

〒910-1193 福井県吉田郡永平寺町松岡下合月23-3

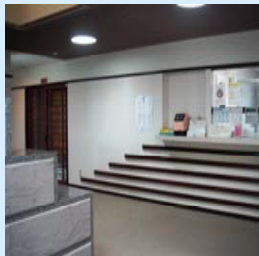
# くずりゅう会館に泊ろう！

## オススメPOINT

★気軽に泊まれる料金設定！（お1人様1泊）  
 ¥1,400(和室)、¥1,900(シングル)、¥1,700(ツイン)

- vdeskからカンタン予約！
- 全室バス・トイレ完備！（和室を除く）
- 和室は4名部屋と2名部屋があり、最大6名まで宿泊可能です！
- 滞在中のお食事は、病院1階のレストランやコーヒーショップでどうぞ！

玄関・管理人室



シングルルーム（全6室）



ツインルーム（全1室）



和室（菊、菖蒲）



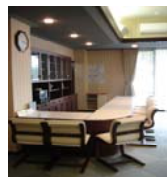
## パーティや懇親会で…使おう！

- パーティ・懇親会等、様々な集まりにどうぞ！
- 談話室：1時間¥100です。

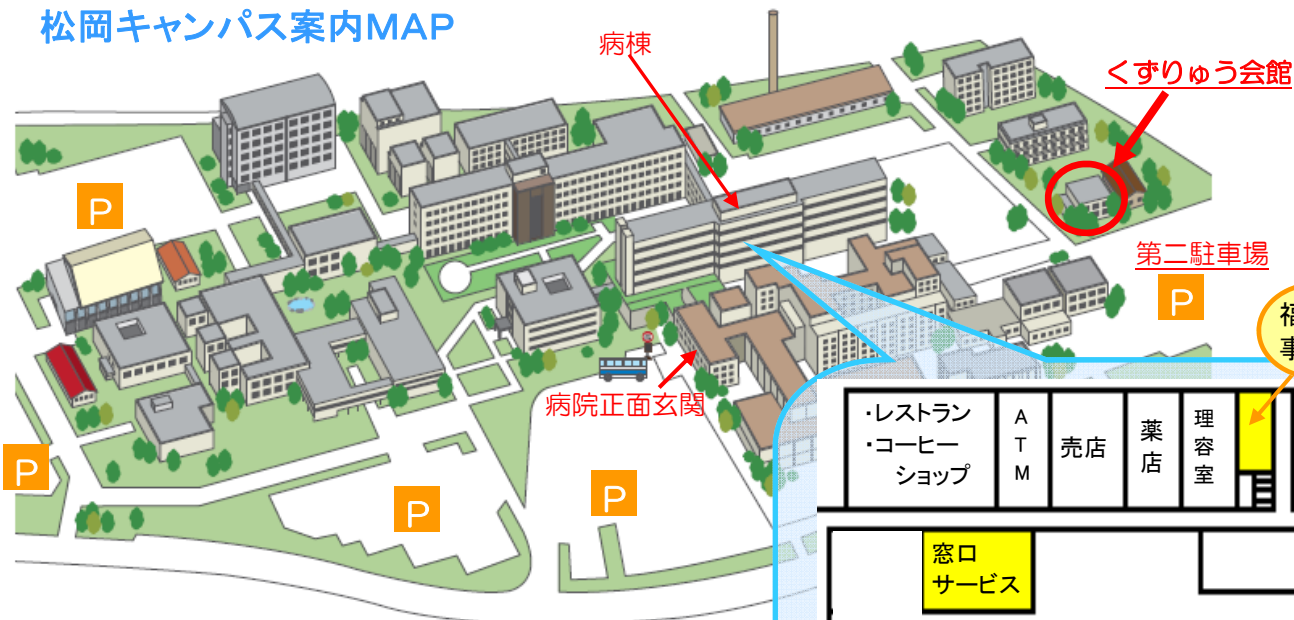


談話室

●立食用テーブル、マイク、マイクスタンド有ります！



## 松岡キャンパス案内MAP

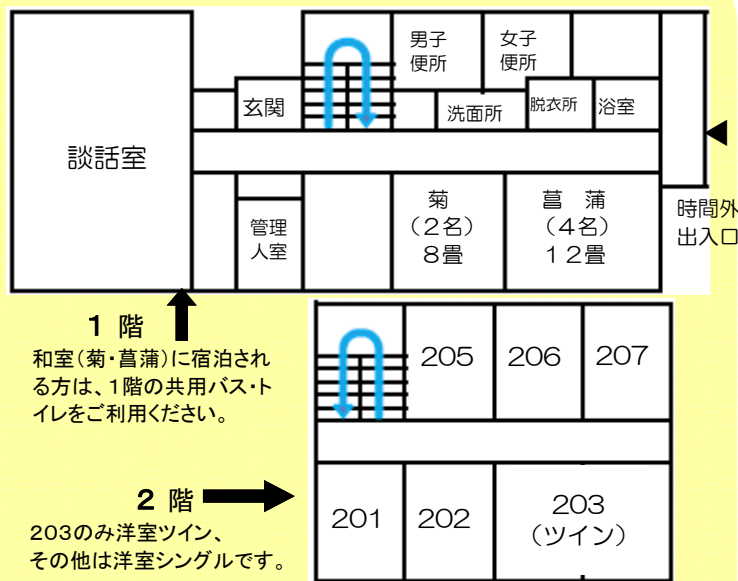


### 病棟1階サービス施設案内

サービス施設	平日	土・日・祝日
オアシスプラザ(売店)	8:30~21:00	9:00~17:00
レストランオアシス	10:30~20:00	10:30~19:30
ドトールコーヒーショップ	7:45~20:00	8:00~19:30
窓口サービス	8:30~17:30	休業日
A T M	9:00~19:00	9:00~17:00(土のみ)

附属病院内サービス施設の詳細については、福井大学附属病院HPをご参照ください。

### 館内平面図



1階  
和室(菊・菖蒲)に宿泊される方は、1階の共用バス・トイレをご利用ください。

2階  
203のみ洋室ツイン、その他は洋室シングルです。

### 休館日のご案内

土日及び祝日は休館日となっております。ただし、休館日又はその翌朝に用務がある等、休館日に宿泊を希望される場合は、財務課総務係までご相談ください。

### アメニティのご案内



- 宿泊室  
リンサインシャンプー、ボディソープ、ハンドソープ、石鹸、ハブラシ、バスタオル、フェイスタオル、浴衣、湯沸かしポット、緑茶ティーパック、液晶テレビ、エアコン、目覚まし時計(備え付け)、ドライヤー
- 共用  
自動販売機(1階廊下)、冷蔵庫(2階廊下)

### 管理人について

月 : 16時~21時  
 火~金 : 8時~11時半、16時~21時  
 土 : 8時~11時半

※管理人不在時は正面玄関が閉まっておりますので、時間外 出入り口より中にお入りください。

